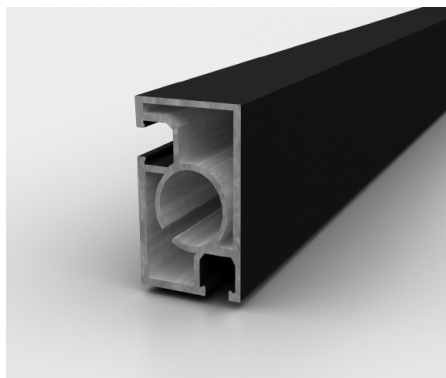


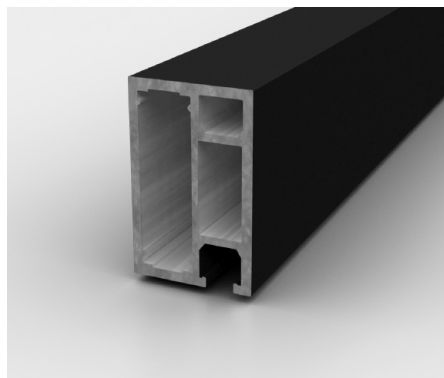
# BONO

Инструкция по сборке

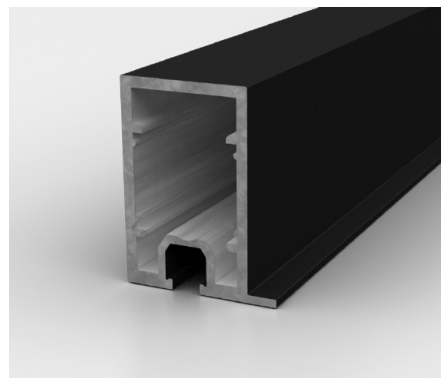
1	Номенклатурный перечень
2	Чертежи профилей
3	Фиксация соединительных уголков на профиле
4	Сборка корпусной конструкции Bono
5	Монтаж кронштейна для вешалки и полочных элементов
6	Крепление лицевых элементов конструкции



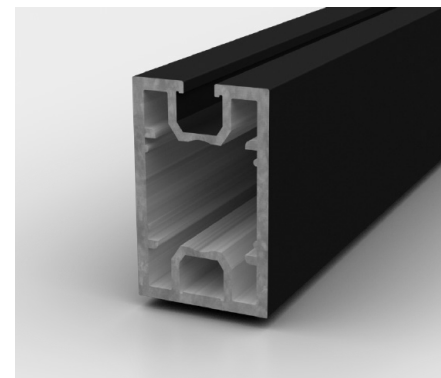
Алюминиевый профиль  
**MG.BR.LC1501.BL-A**



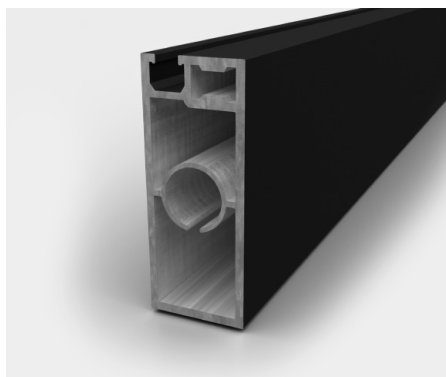
Алюминиевый профиль  
**MG.BR.LC1515.BL-A**



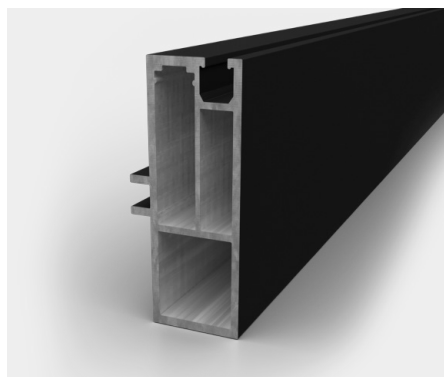
Алюминиевый профиль  
**MG.BR.LC1517.BL-A**



Алюминиевый профиль  
**MG.BR.LC1510.BL-A**



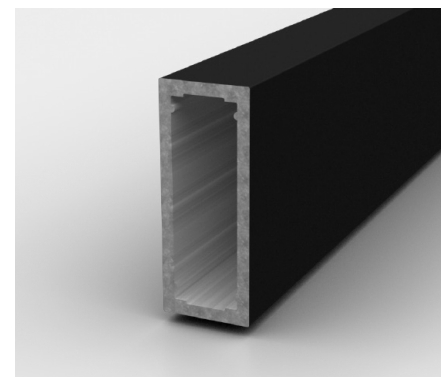
Алюминиевый профиль  
**MG.BR.LC1519.BL-A**



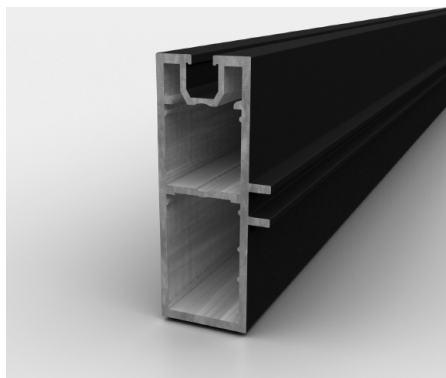
Алюминиевый профиль  
**MG.BR.LC1523.BL-A**



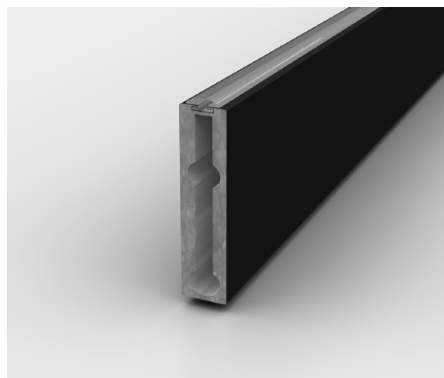
Алюминиевый профиль  
**MG.BR.LC1272-3000.BL-A**



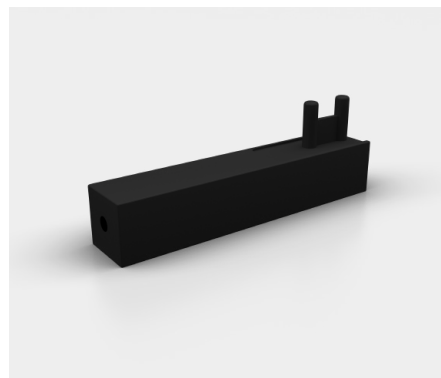
Алюминиевый профиль  
**MG.BR.LC1512.BL-A**



Алюминиевый профиль  
**MG.BR.LC1521.BL-A**



Алюминиевый профиль  
**MG.BR.YT-3006-1-3000**



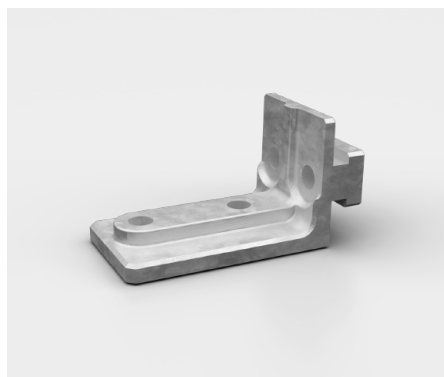
Держатель штанги торцевой  
**MG.BR.PJ-121BL**



Боковой крепеж полки  
**MG.BR.FPJ1019.BL**



Сборочный уголок  
**MG.BR.FPJ2070.BL**



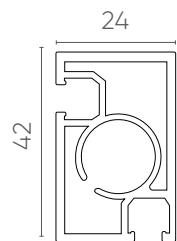
Сборочный уголок  
**MG.BR.FPJ2068.BL**



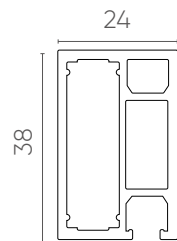
Сборочный уголок  
**MG.BR.FPJ2069.BL**



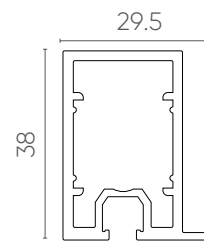
Регулируемая ножка  
**MG.BR.FPJ2147**



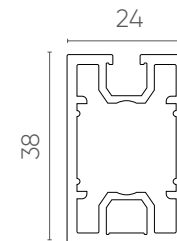
MG.BR.LC1501.BL-A



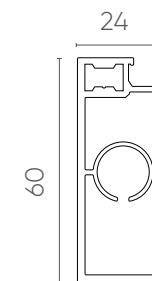
MG.BR.LC1515.BL-A



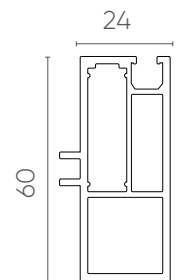
MG.BR.LC1517.BL-A



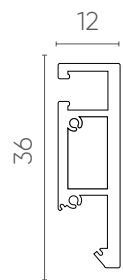
MG.BR.LC1510.BL-A



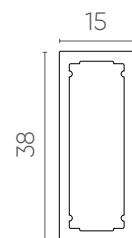
MG.BR.LC1519.BL-A



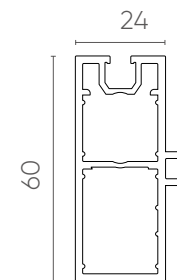
MG.BR.LC1523.BL-A



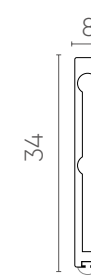
MG.BR.LC1272-3000.BL-A



MG.BR.LC1512.BL-A



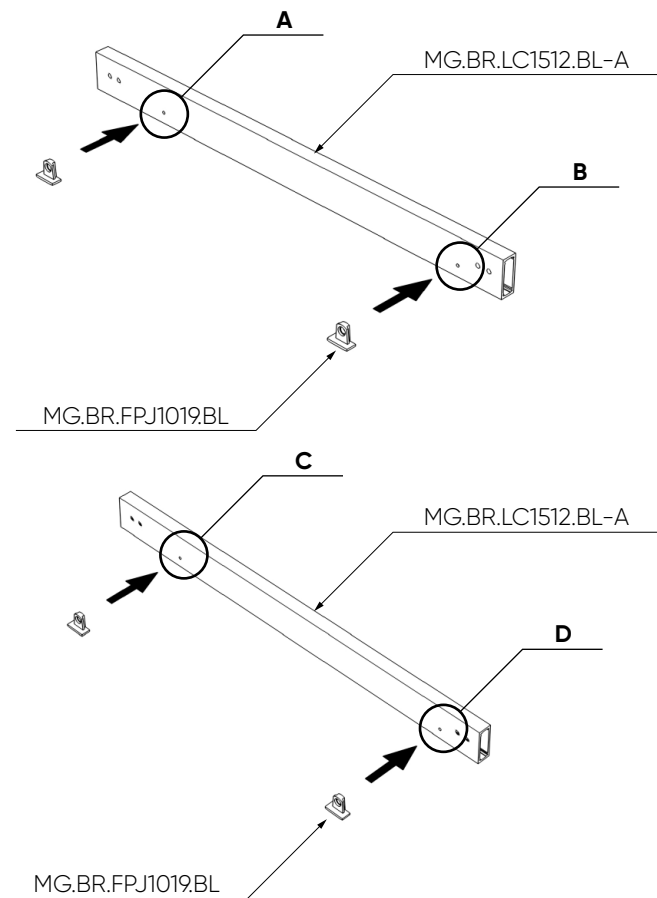
MG.BR.LC1521.BL-A



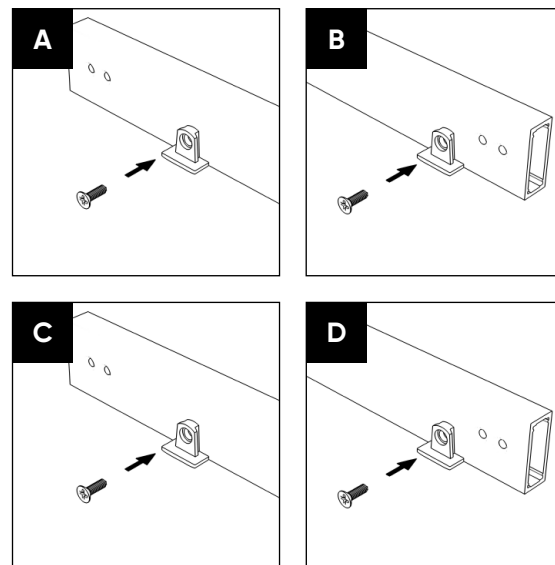
MG.BR.YT-3006-1-3000

# 3.01

## Фиксация соединительных уголков на профиле

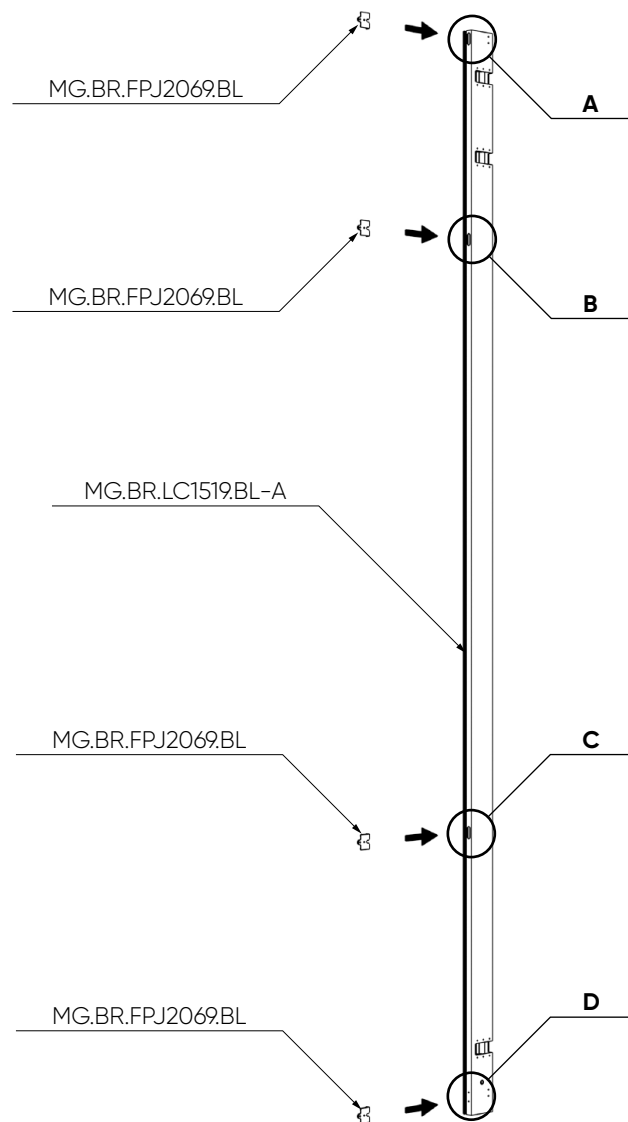


1. Установите боковой крепеж полки MG.BR.FPJ1019.BL на профиль MG.BR.LC1512.BL-A в соответствии с инструкцией.
2. Зафиксируйте крепежными шурупами.

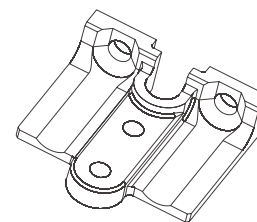
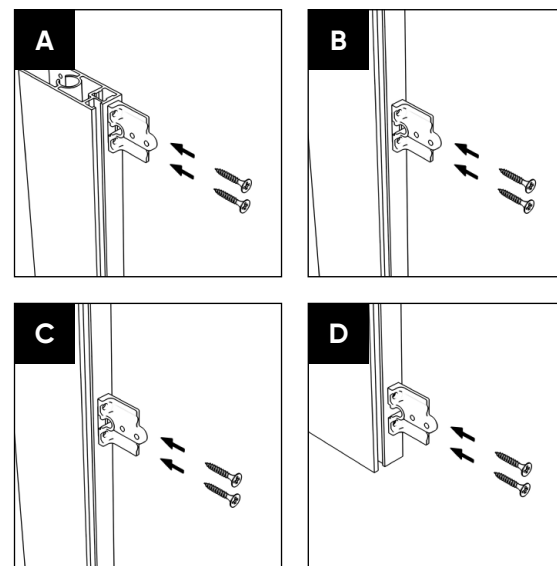


## 3.02

### Фиксация соединительных уголков на профиле



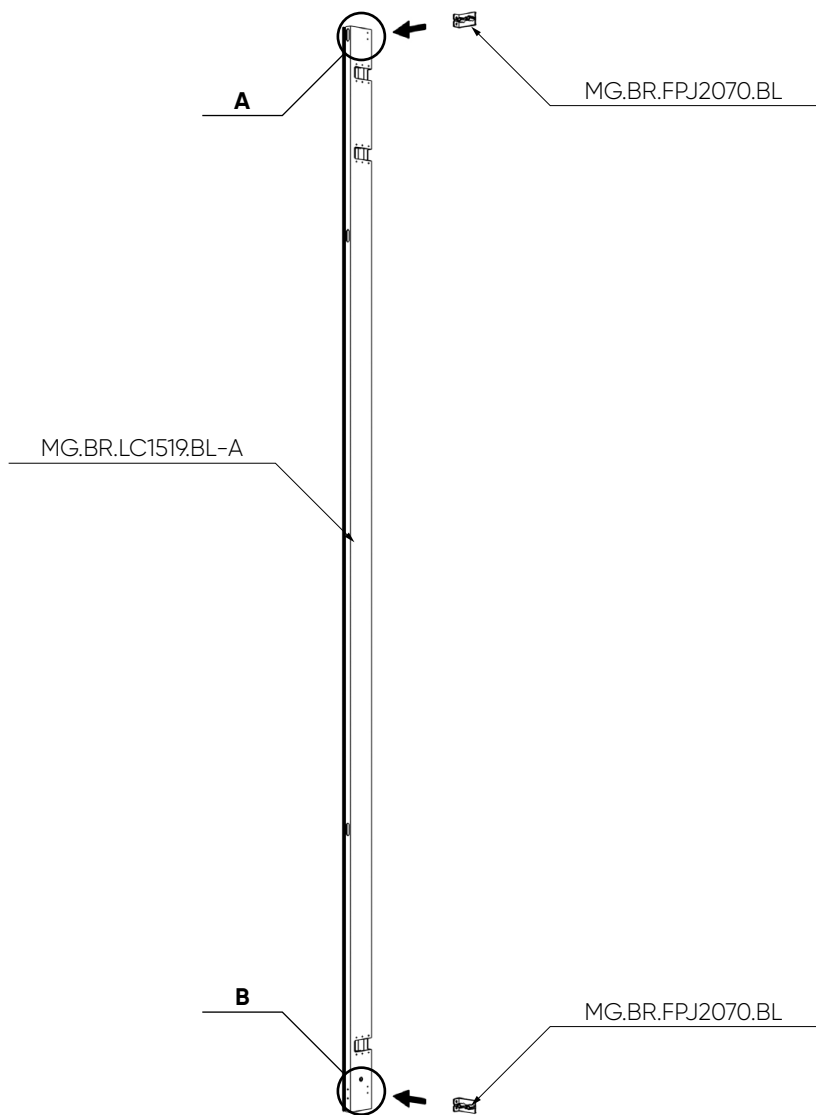
1. Установите сборочный уголок MG.BR.FPJ2069.BL на профиль MG.BR.LC1519.BL-A в соответствии с инструкцией.
2. Зафиксируйте крепёжными саморезами.
3. Повторите операции для противоположного профиля.



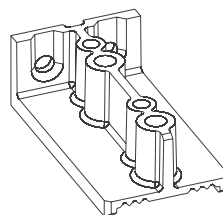
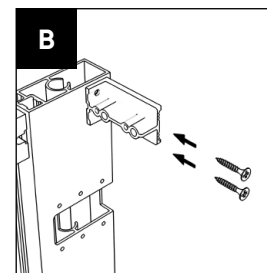
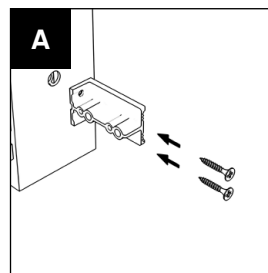
MG.BR.FPJ2069.BL

# 3.03

## Фиксация соединительных уголков на профиле



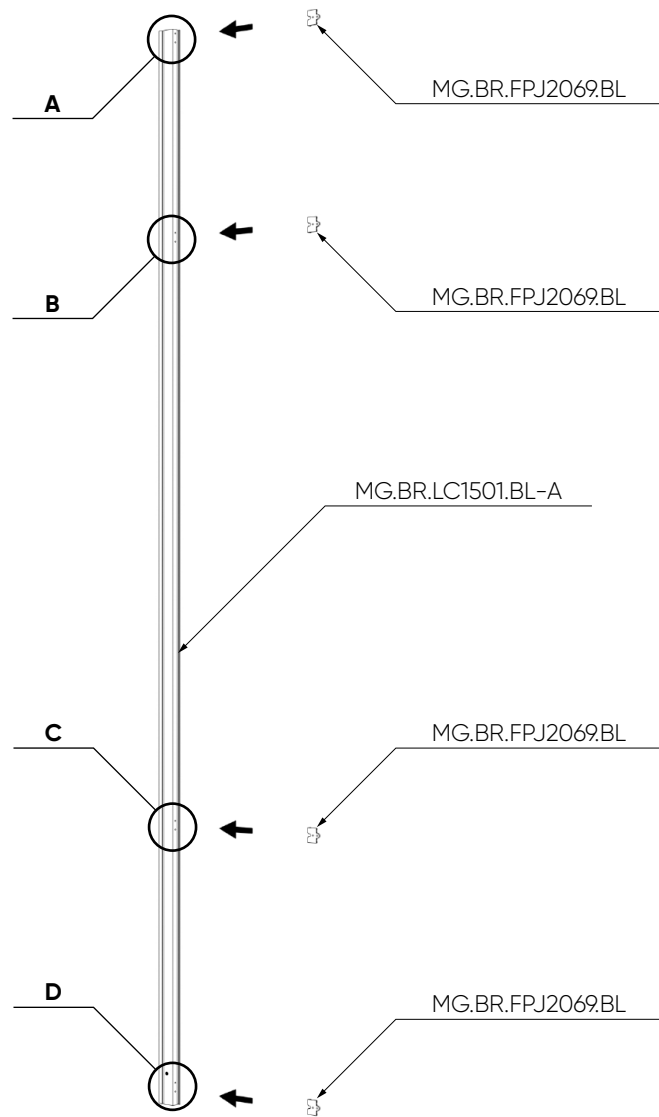
1. Установите сборочный уголок MG.BR.FPJ2070.BL на профиль MG.BR.LC1519.BL-A в соответствии с инструкцией.
2. Зафиксируйте крепёжными саморезами.
3. Повторите операции для противоположного профиля.



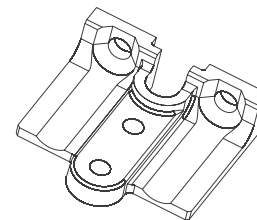
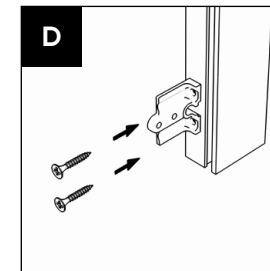
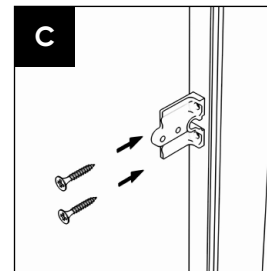
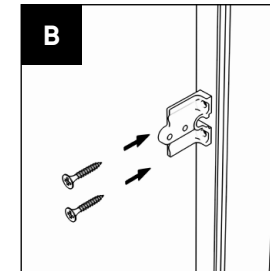
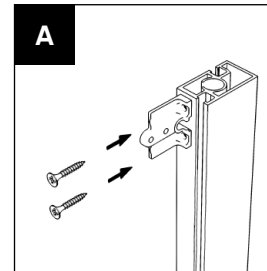
**MG.BR.FPJ2070.BL**

# 3.04

## Фиксация соединительных уголков на профиле



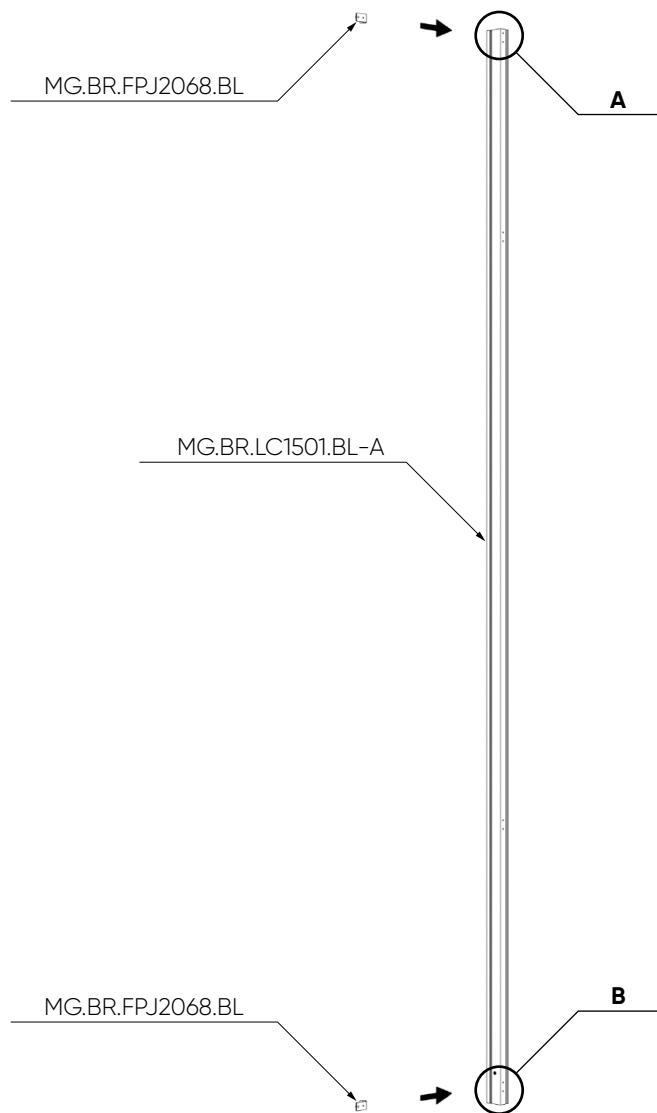
1. Установите сборочные уголки MG.BR.FPJ2070.BL на профиль MG.BR.LC1519.BL-A в соответствии с инструкцией.
2. Зафиксируйте крепёжными саморезами.
3. Повторите операции для противоположного профиля.



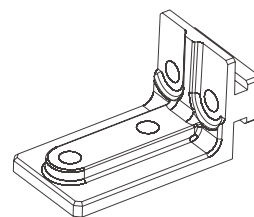
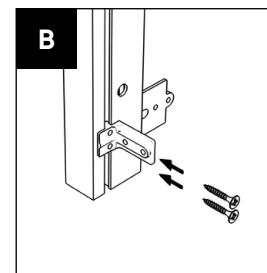
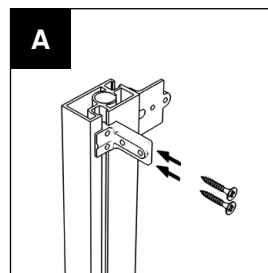
**MG.BR.FPJ2069.BL**

# 3.05

## Фиксация соединительных уголков на профиле



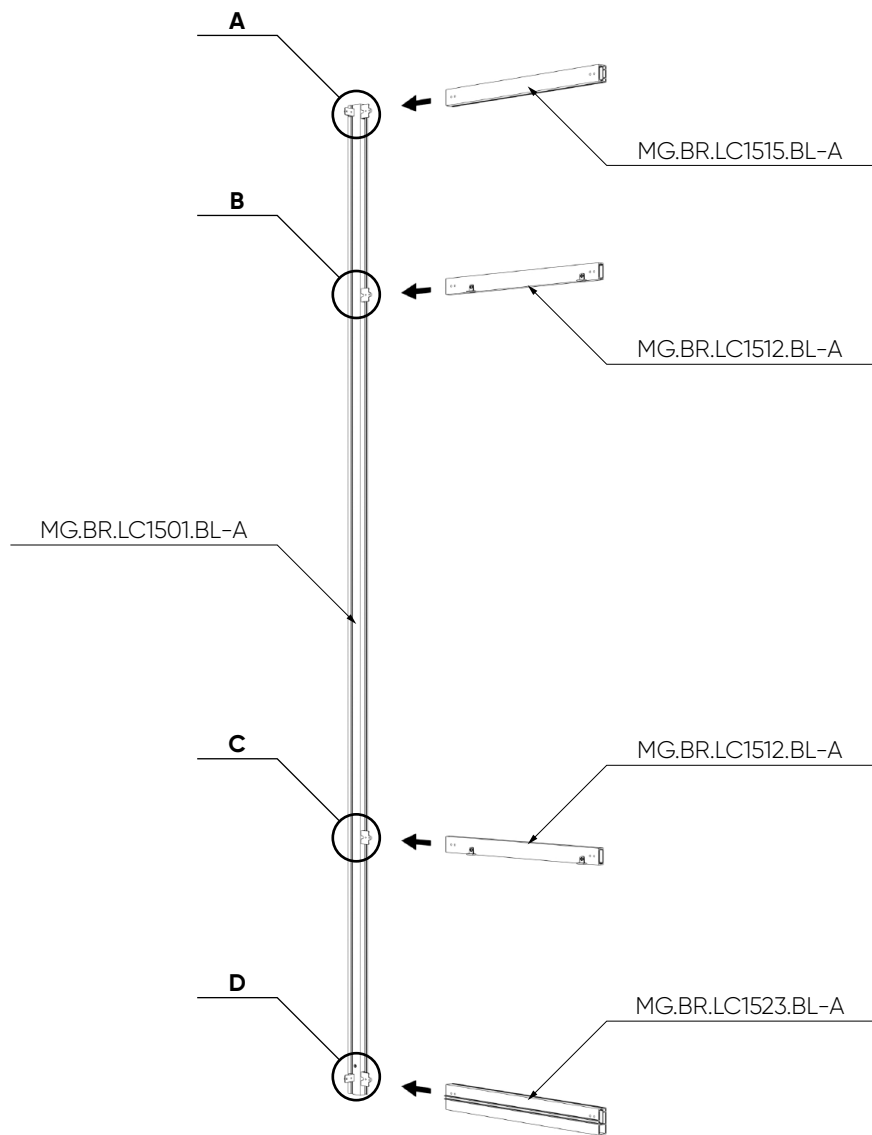
1. Установите сборочные уголки MG.BR.FPJ2068.BL на профиль MG.BR.LC1501.BL-A в соответствии с инструкцией.
2. Зафиксируйте крепёжными саморезами.
3. Повторите операции для противоположного профиля.



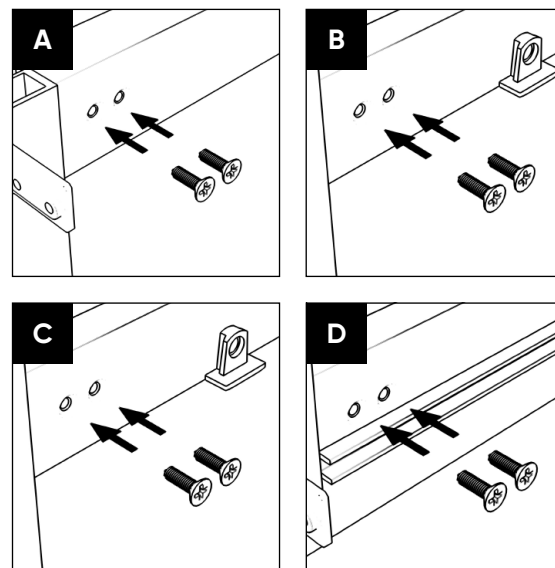
**MG.BR.FPJ2068.BL**

# 4.01

## Сборка корпусной конструкции Вопо

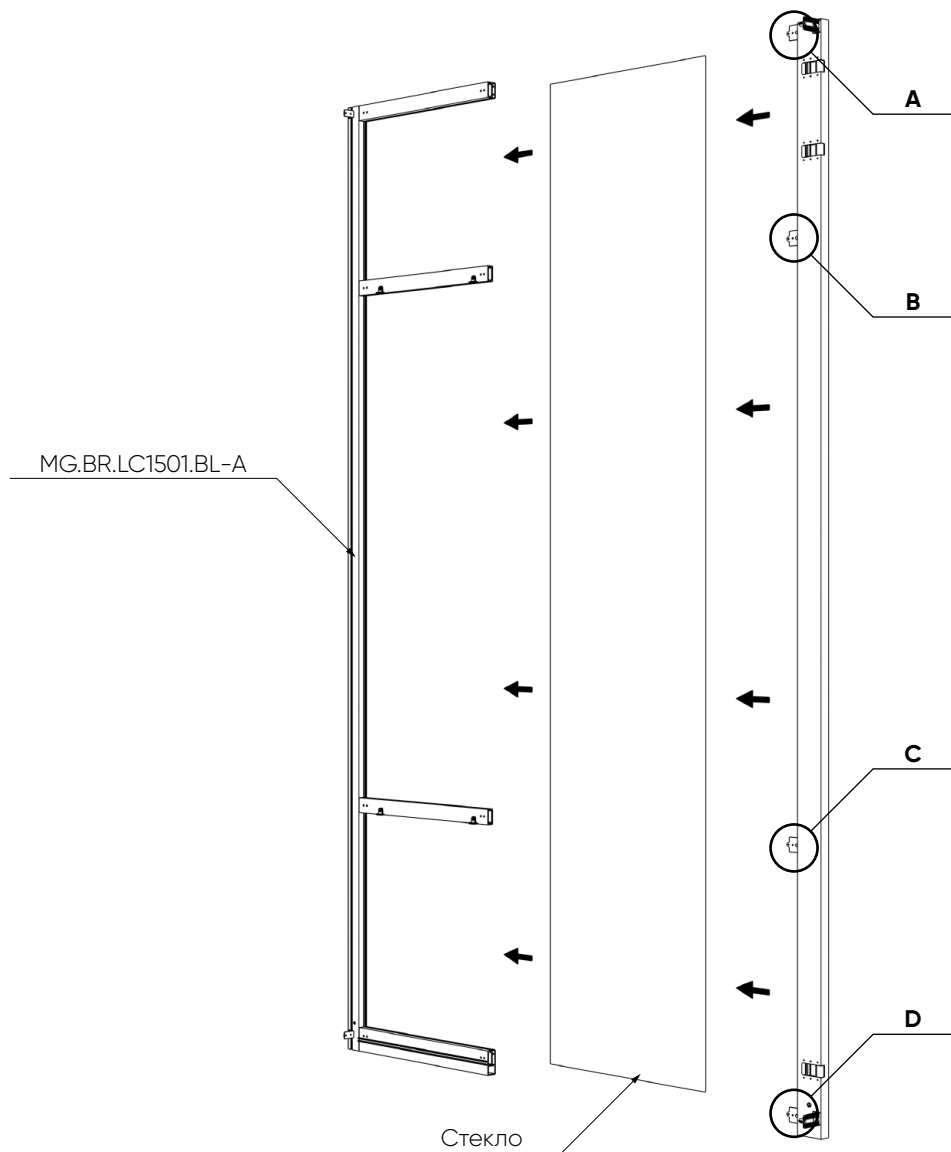


1. Установите горизонтальные профили MG.BR.LC1515.BL-A, MG.BR.LC1512.BL-A и MG.BR.LC1523.BL-A в соответствии с инструкцией.
2. Зафиксируйте крепёжными шурупами.
3. Повторите операции для противоположной боковой панели.



## 4.02

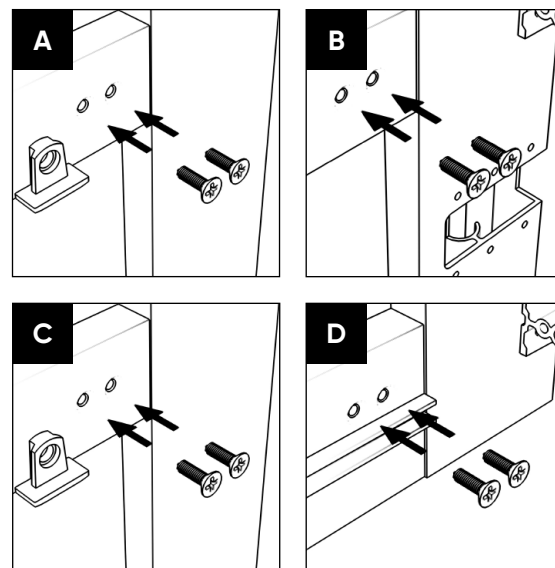
### Сборка корпусной конструкции Вопо



1. Установите стекло в предназначенный паз конструкции, состоящей из вертикального профиля MG.BR.LC1501.BL-A и горизонтальных профилей MG.BR.LC1515.BL-A, MG.BR.LC1512.BL-A и MG.BR.LC1523.BL-A, согласно схеме.

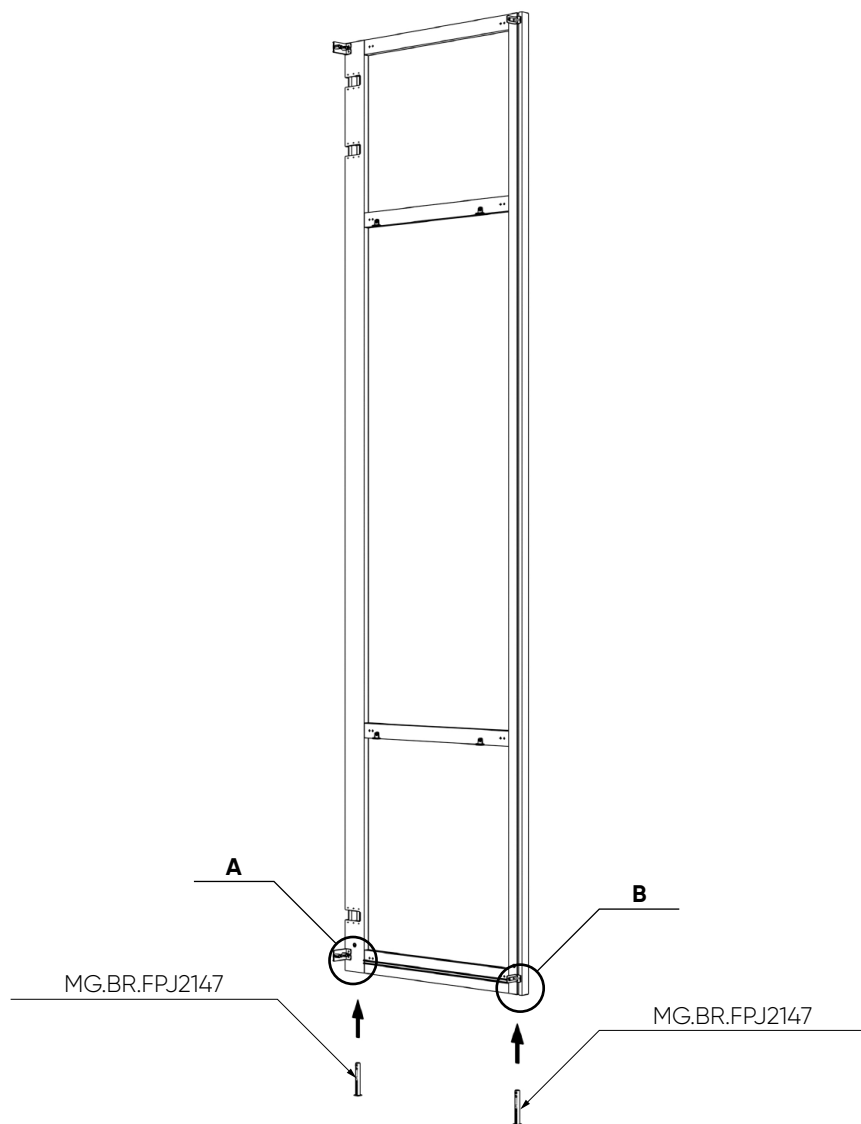
2. Зафиксируйте крепёжными шурупами.

3. Повторите операции для противоположной боковой панели.

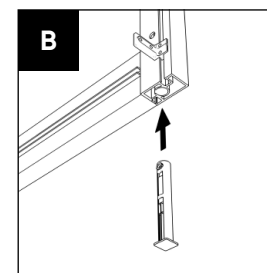
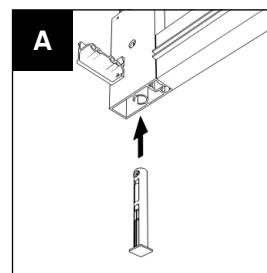


## 4.03

### Сборка корпусной конструкции Вопо

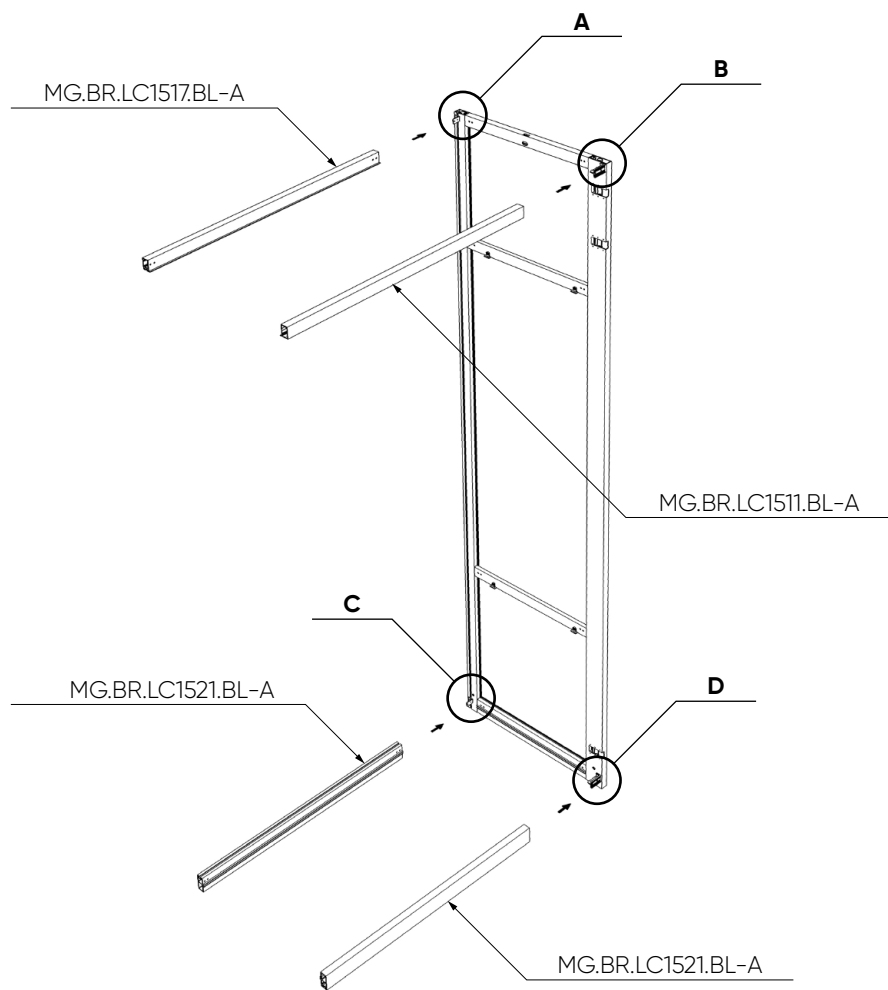


1. Установите регулируемую ножку MG.BR.FPJ2147 в соответствии с инструкцией. Точно совместите регулировочный паз ножки с отверстием в профиле.
2. Повторите операции для противоположной боковой панели.

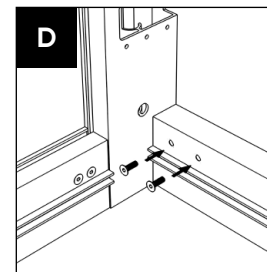
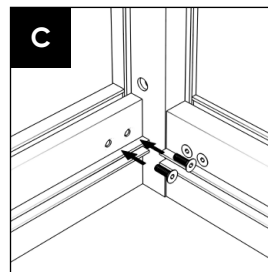
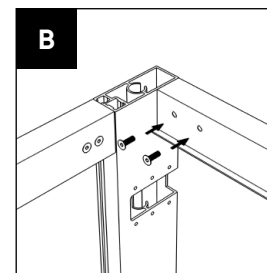
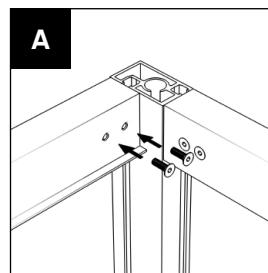


# 4.04

## Сборка корпусной конструкции Вопо

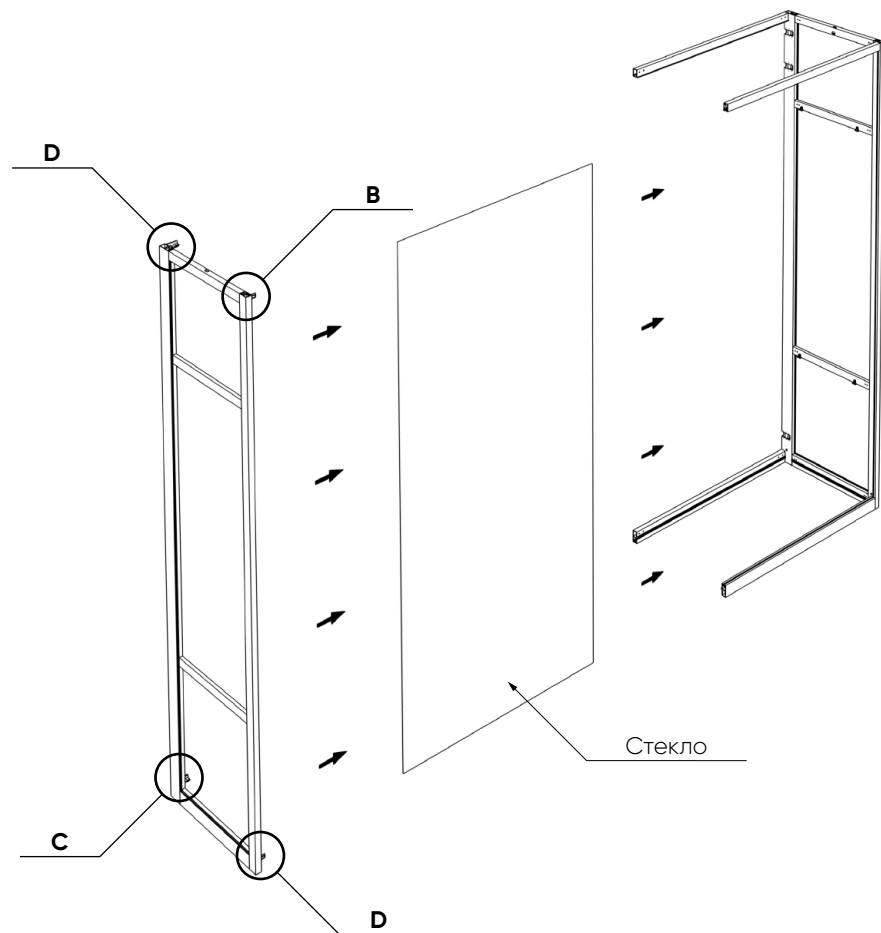


1. Установите горизонтальные профили MG.BR.LC1517.BL-A, MG.BR.LC1511.BL-A и MG.BR.LC1521.BL-A в соответствии с инструкцией.
2. Зафиксируйте крепёжными шурупами.

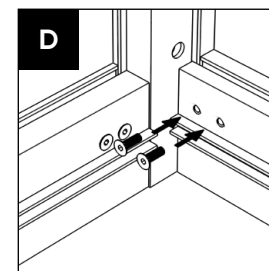
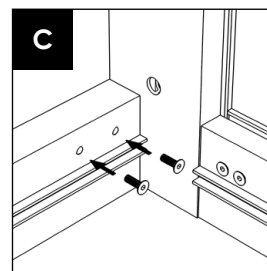
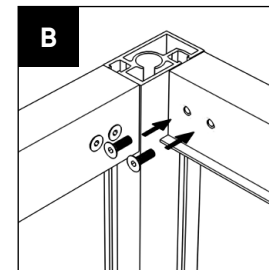
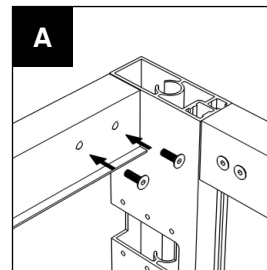


## 4.05

### Сборка корпусной конструкции Вопо

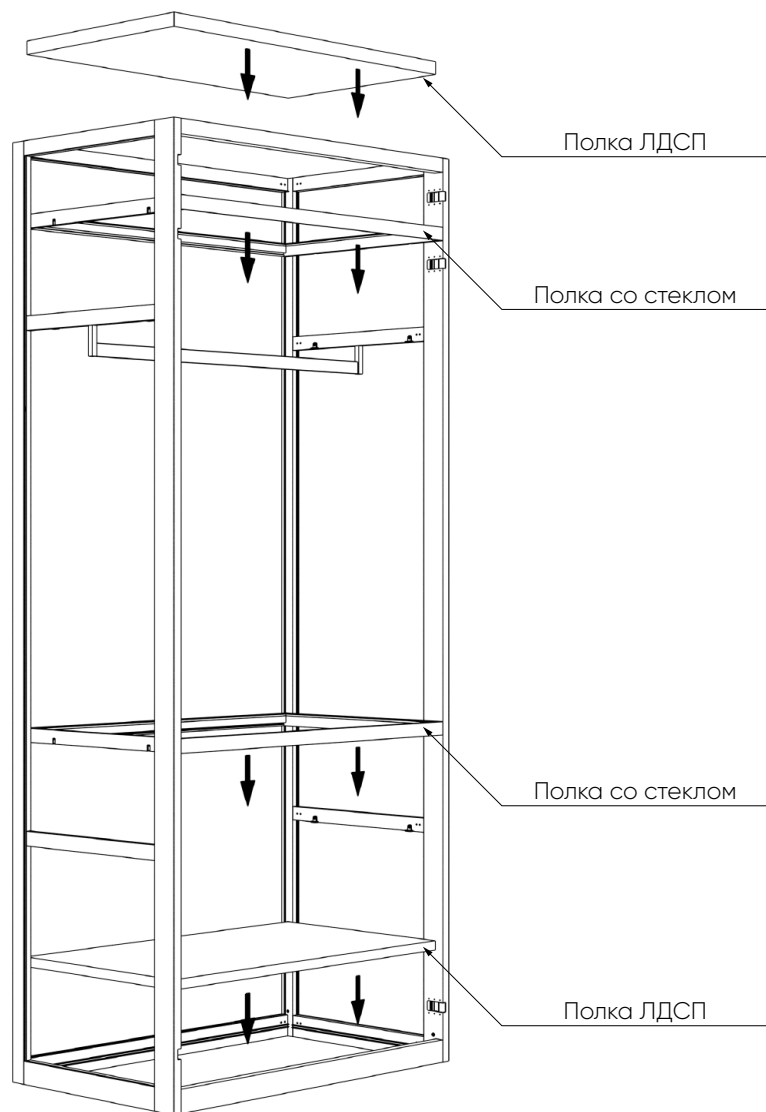


1. Установите стекло в предназначенный паз конструкции согласно схеме.
2. Зафиксируйте крепёжными шурупами.

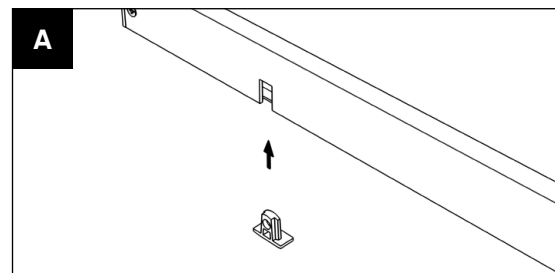


# 5.01

## Монтаж кронштейна для вешалки и полочных элементов

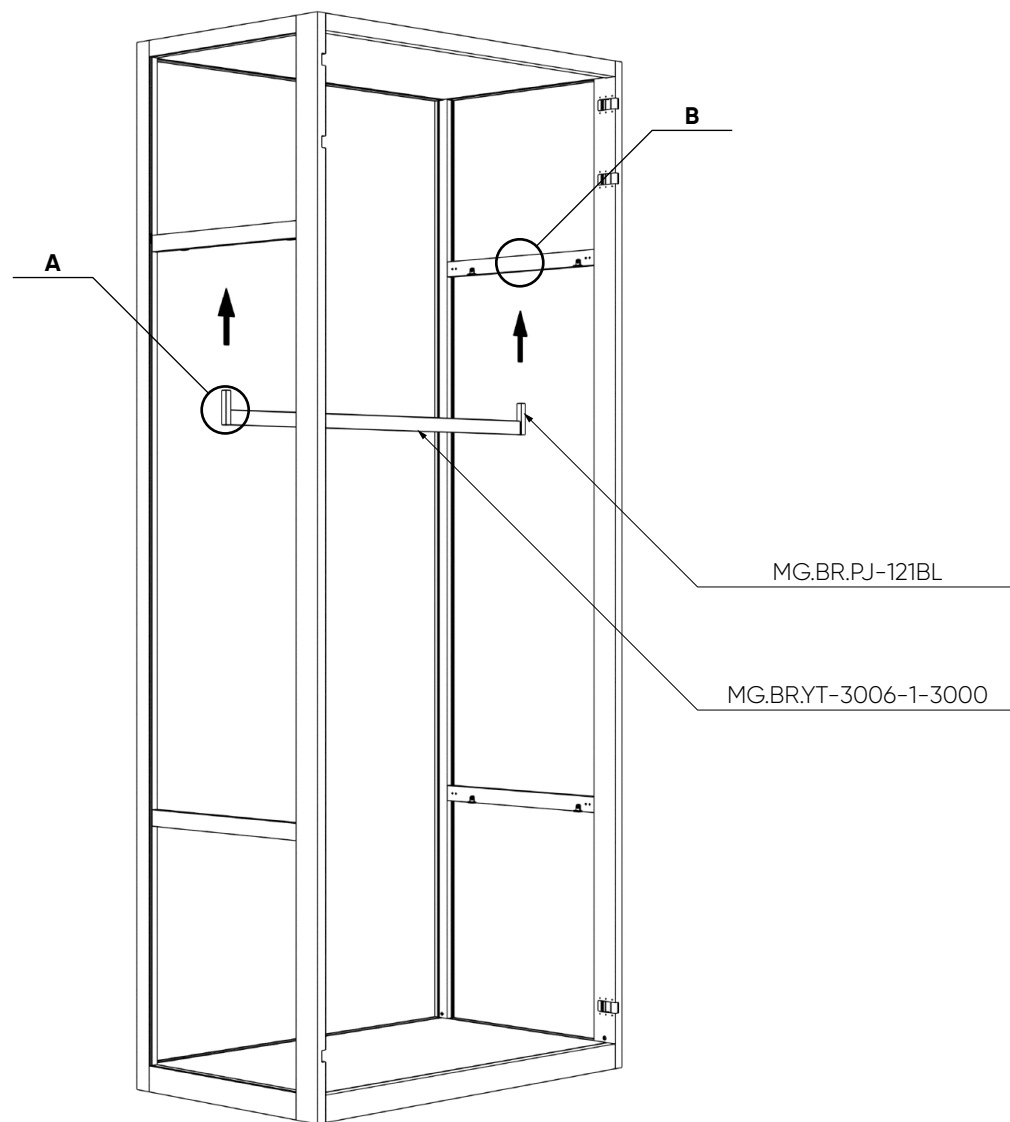


1. Установите полку из ЛДСП и полку со стеклом в предназначенные для них места, как показано на схеме. Следует учитывать, что стеклянные полки фиксируются специальным креплением, подходящим под фрезерованный паз.

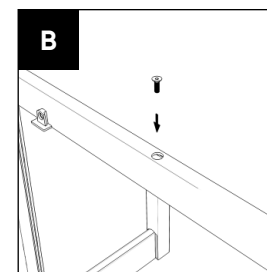
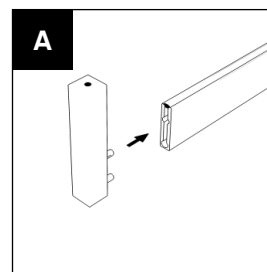


## 5.02

### Монтаж кронштейна для вешалки и полочных элементов

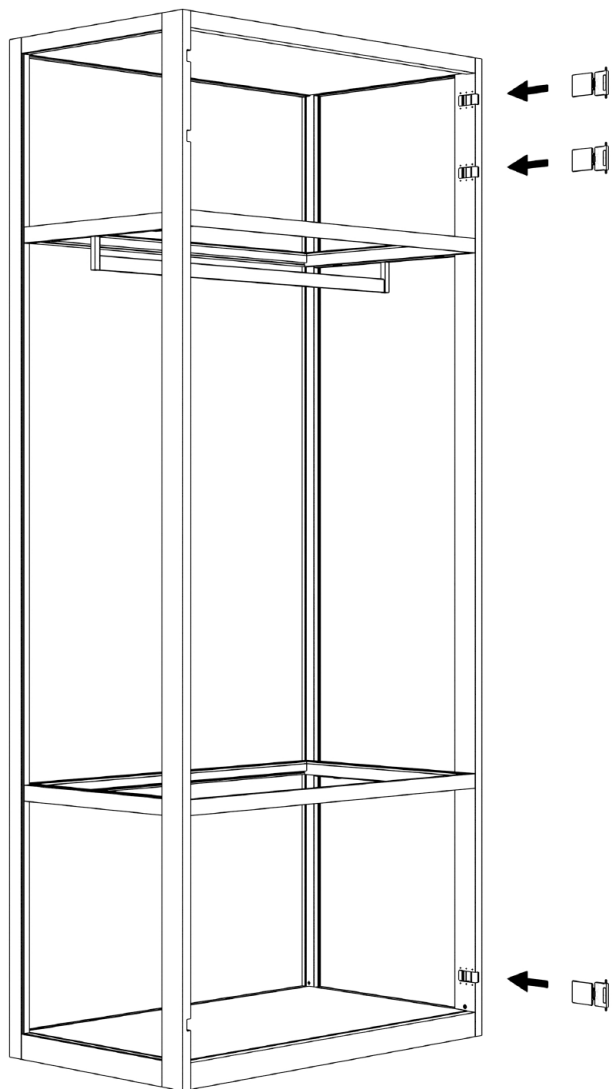


1. Зафиксируйте торцевой держатель MG.BR.PJ-121BL штанги в предназначенный паз профиля MG.BR.YT-3006-1-3000, как показано на схеме «А».
2. Повторите те же действия с противоположной стороны профиля.
3. Установите и закрепите конструкцию, включающую два торцевых держателя MG.BR.PJ-121BL и профиль MG.BR.YT-3006-1-3000, следуя схеме 'В'.

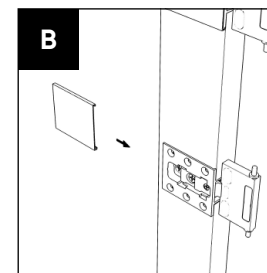
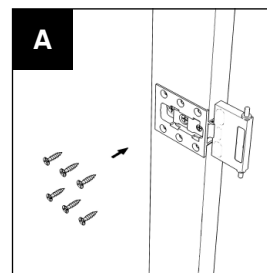


## 6.01

### Крепление лицевых элементов конструкции

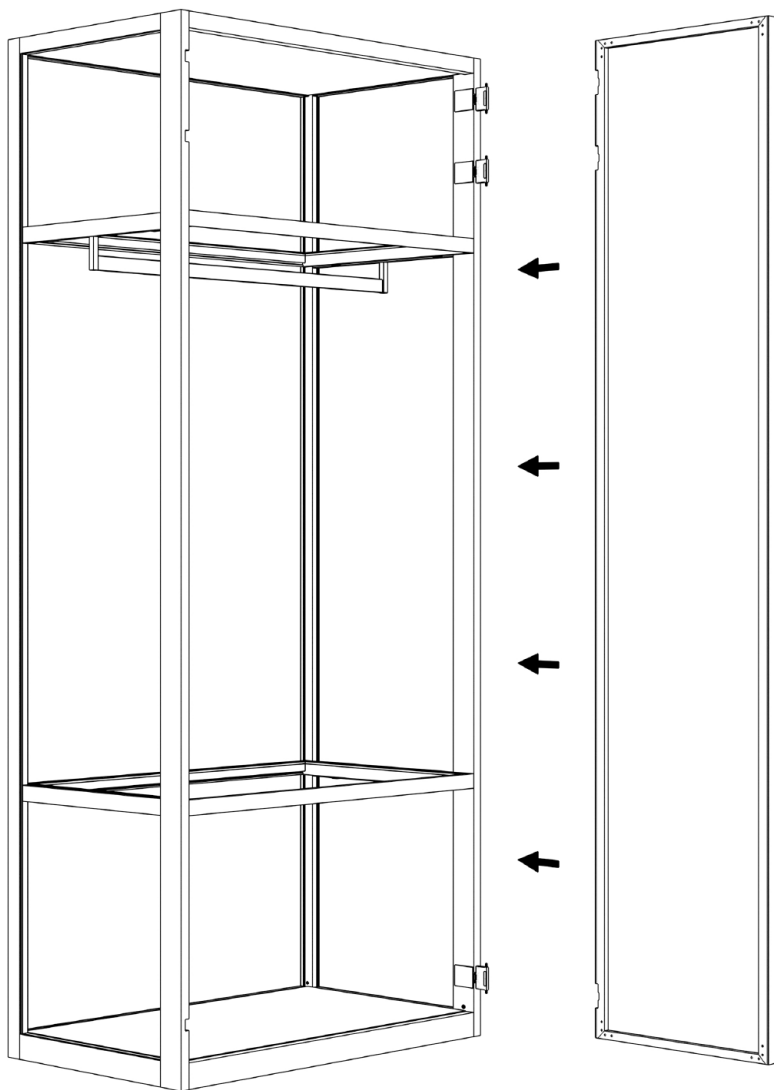


1. Смонтируйте петли в предназначенные пазы вертикальных профилей конструкции.
2. Зафиксируйте с помощью шурупов, следуя схеме «А».
3. По завершении регулировки петель закройте заглушку, как показано на схеме «В».



## 6.01

### Крепление лицевых элементов конструкции



1. Закрепите фасад на петлях согласно схеме «А».
2. Закрепите декоративную заглушку согласно схеме «В».

